

RESIDENTIE DE BIEKORF II

Oude Smidsestraat 42
1700 Dilbeek

APPARTEMENT EERSTE VERDIEPING 2.4

OPPERVLAKTE: 60.86 M²

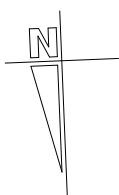
INDELING:

- OPEN LEEFRUIMTE MET RUIM TERRAS VOOR
- BADKAMER
- APART TOILET
- BERGING
- KEUKEN MET UITZONDERLIJKE AFWERKING EN GEAVANCEERDE TOESTELLEN
- UNIEKE GEVELARCHITECTUUR

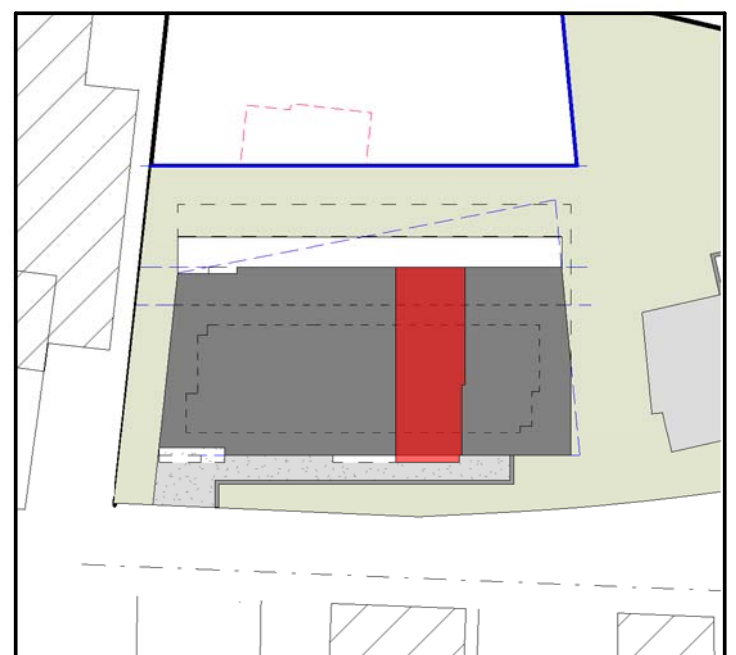
SCHAALBALK



DIT IS GEEN CONTRACTUEEL DOCUMENT.
ALLE MATEN, MEUBELS EN TOESTELLEN ZIJN TER ILLUSTRATIE.



PLAN



RESIDENTIE DE BIEKORF II

Oude Smidsestraat 42
1700 Dilbeek

APPARTEMENT TWEEDE VERDIEPING 2.4

OPPERVLAKTE: 91.04 M²

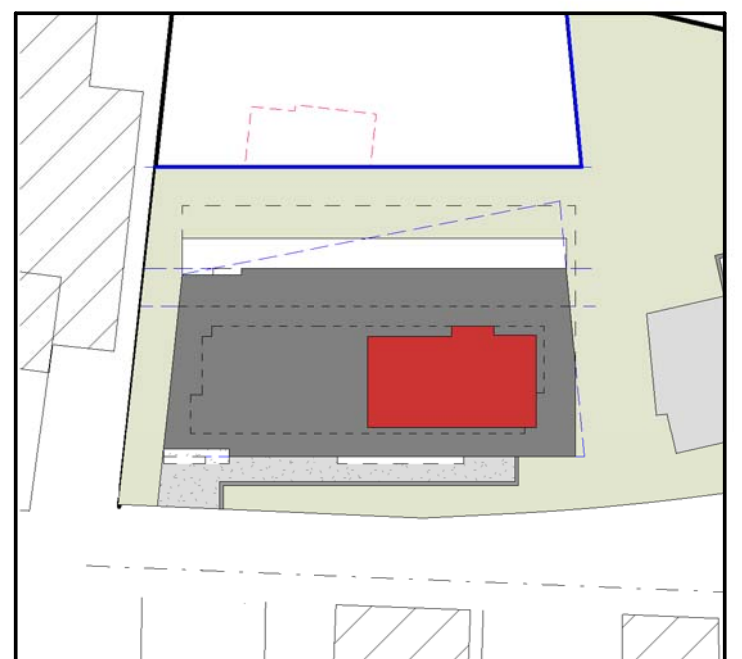
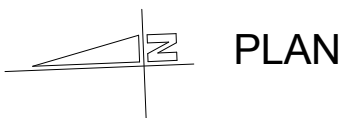
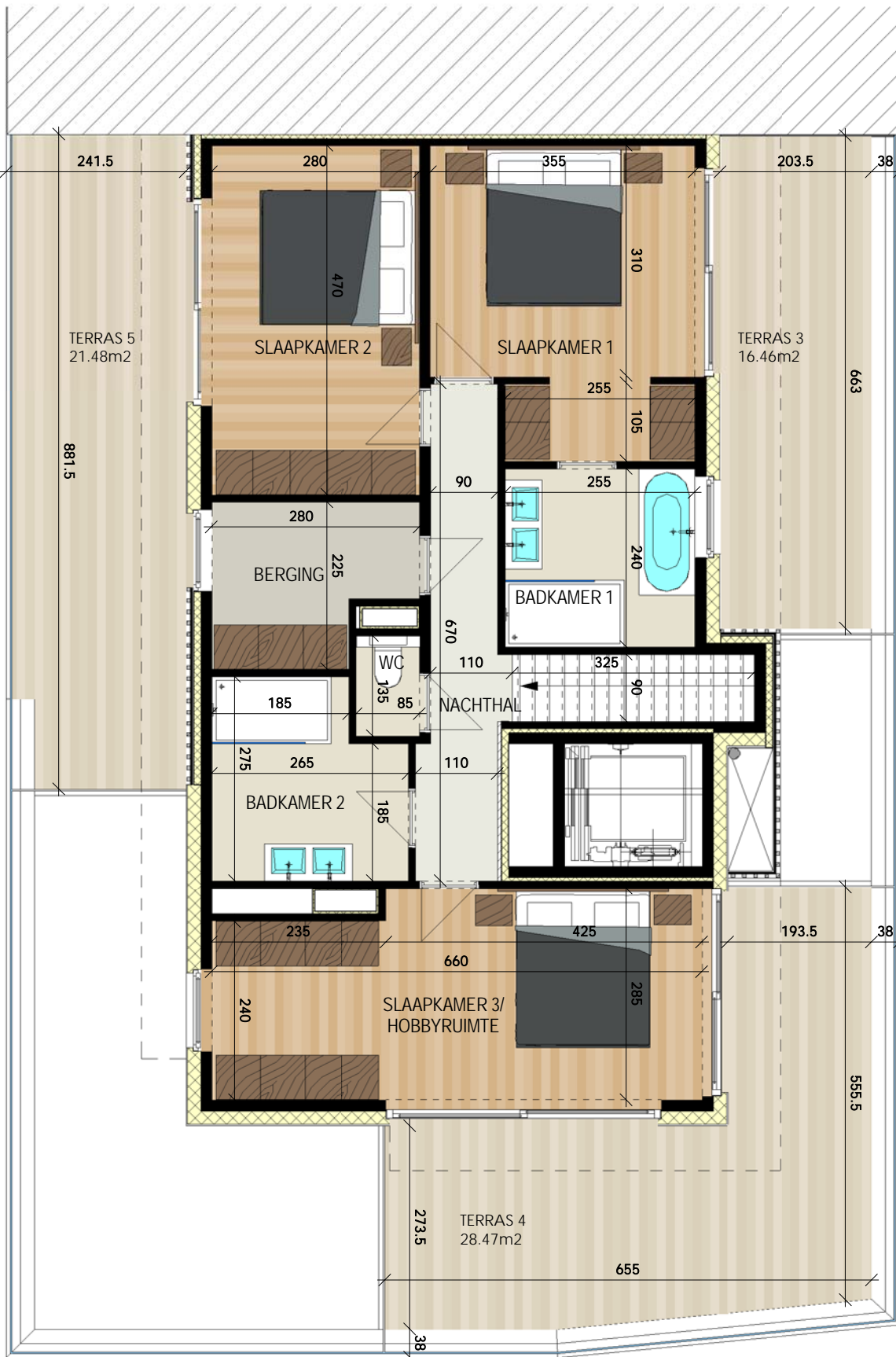
INDELING:

- DRIE SLAAPKAMERS
- TWEE BADKAMER
- APART TOILET
- TWEE BERGINGEN
- UNIEKE GEVELARCHITECTUUR

SCHAALBALK



DIT IS GEEN CONTRACTUEEL DOCUMENT.
ALLE MATEN, MEUBELS EN TOESTELLEN ZIJN TER ILLUSTRATIE.



www.novus-projects.be

ARCHITECT



ARCHITECTENBURO BERKEIN

info@architectenburo.berkein.com