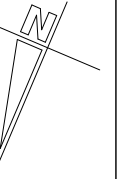


# RESIDENTIE DUYNEPANNE

8301 KNOCKE-HEIST  
ZEEDIJK 97



## VERDIEPINGSPLAN 8 APPARTEMENT 7

OPPERVLAKTE : 78.52 m<sup>2</sup>

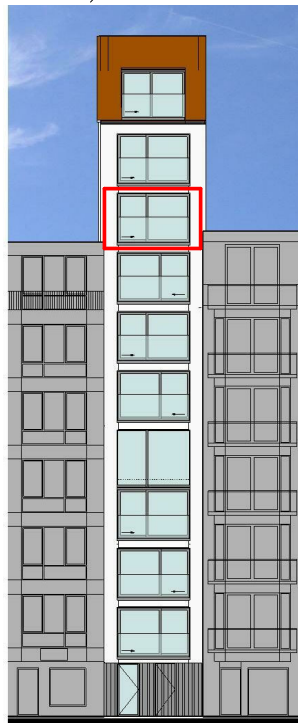
### INDELING:

- OPEN LEEFRUIMTE MET TERRAS VOORAAN
- TWEE SLAAPKAMERS MET TERRAS ACHTERAAN
- BADKAMER
- APART TOILET
- BERGING
- KEUKEN MET UITZONDERLIJKE AFWERKING EN GEAVANCEERDE TOESTELLEN
- UNIEKE GEVELARCHITECTUUR

### SCHAALBALK



DIT IS GEEN CONTRACTUEEL DOCUMENT.  
ALLE MATEN, MEUBELS EN TOESTELLEN ZIJN TER ILLUSTRATIE.



[www.novus-projects.be](http://www.novus-projects.be)

ARCHITECT



ARCHITECTENBURO BERKEIN  
info@architectenburo.berkein.com