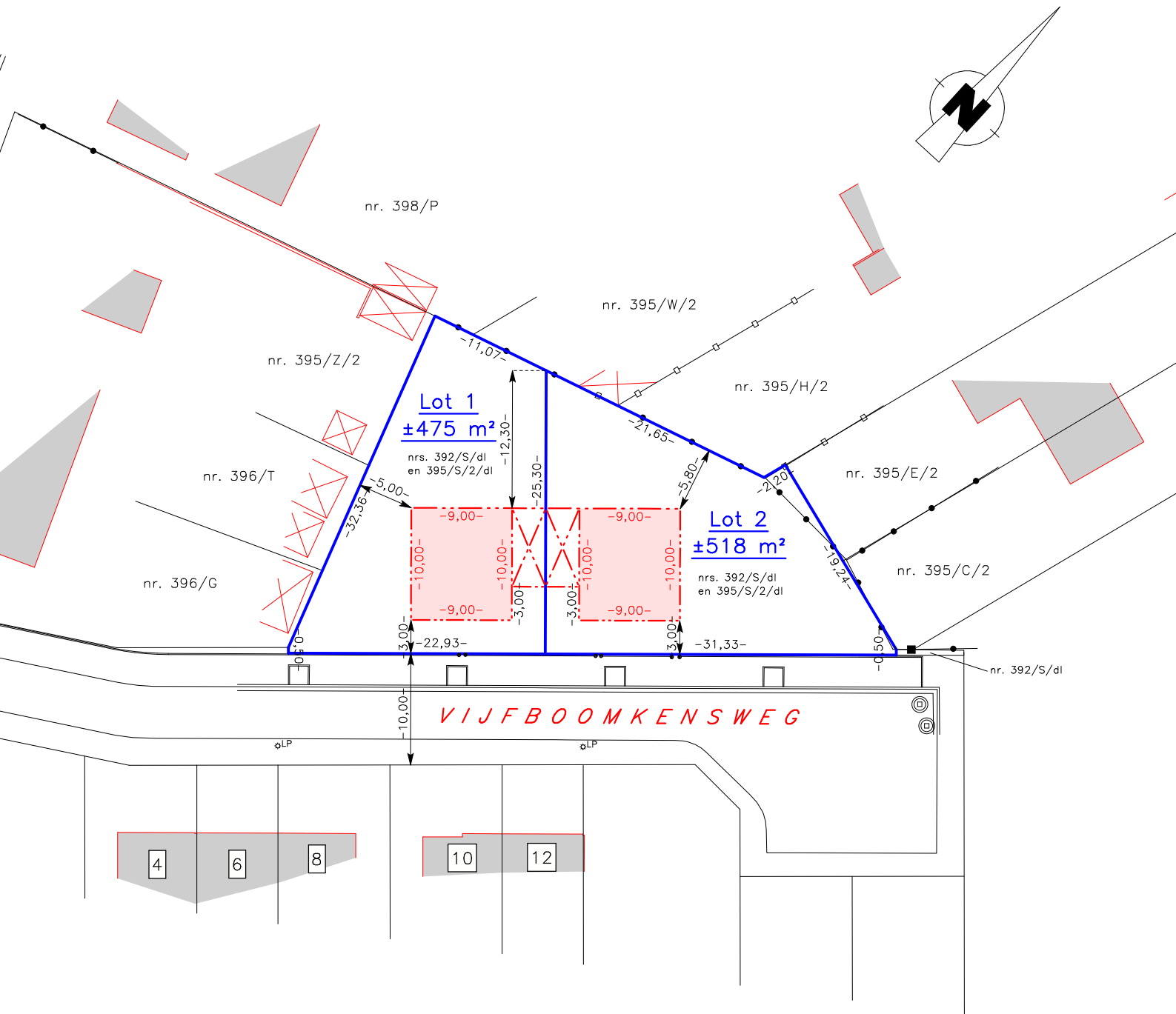


Verkavelingsontwerp

Kadastraal : Sectie D

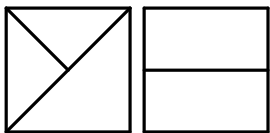
Nrs. 392/S/dl en 395/S/2

Alle maten en oppervlakten zijn grafisch berekend en aldus benaderend. De juiste maten zullen volgen uit de detailopmeting. Dit plan mag derhalve niet gebruikt worden voor notariële verkoopakten.



Opgemaakt door Bernaerts & Palmans bvba
Ranst,

ref. 20/212-4



Bernaerts & Palmans

Marijn Palmans
Zaakvoerder, landmeter-expert
Scholstraat 6/1
2520 Ranst LAN 141593

Schaal : 1/500